

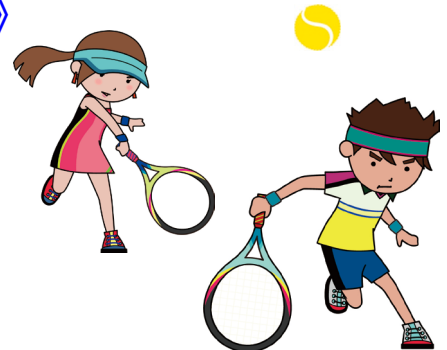
U18-U16

甲府ジュニアテニストーナメント 2022

<大会グレード4-C> 《 大会要項 》

<2022/9/6 発表>

- 大会名： 第16回 甲府ジュニアテニストーナメント 2022
- 主催： エストテニスクラブ
- 協力： 山梨学院大学女子テニス部
- 承認： 関東テニス協会、山梨県テニス協会
- 後援予定： 未定
- 協賛： 未定
- 日程 & 種目



#新年齢に注意!

甲府ジュニア		10/22 (土)	10/23 (日)	10/29 (土)	10/30 (日)	11/3 (祭)
18歳以下 シングルス	2005年(平成17年) 1月1日以降出生の者		予選 1R F	本戦 1R 2R	本戦 QF SF F	予備日
16歳以下 シングルス	2007年(平成19年) 1月1日以降出生の者	予選 1R F		本戦 1R 2R	本戦 QF SF F	予備日

- 大会会場： 山梨学院横根テニス場 山梨県甲府市横根町724-1 電話 055-224-1957
○電車をご利用の場合 JR中央線酒折駅 徒歩10分
○お車をご利用の場合 中央自動車道「一宮御坂 I.C」甲府駅方面へ進み約10分
- 会場コート： ハードコート(デコターフ)
- 試合球： ダンロップフォート
- 試合方法： トーナメント方式 予選・本戦：1マッチ(6-6後タイブレイク) セルフジャッジ方式
各種目 本戦32名、予選64名 (本戦DA14~16名・予選から16名) (WC最大 本戦2名、予選2名)
参加者多数の場合は、関東ジュニアランキングをもとに選考します。
- 参加資格： 大会申し込み時に関東テニス協会の個人登録をすませている者
- 参加料： 4,500円
- 申込締切： **9月29日(木) 24:00**

申込方法： <http://www.jop-tennis.com/J/> よりネットエントリー

<ネットエントリーの手順>会員規約確認→会員登録→会員番号とパスワード取得→大会を選択→お申込
→ドロー発表→ペーパーレス決済→大会出場

※エントリー後は会員情報よりエントリー履歴をご確認下さい

キャンセル： 締切日24:00までは、会員サービスの「エントリー&決済履歴」でキャンセル及び種目変更が出来ます
キャンセル・種目変更後は、必ずエントリー&決済履歴でエントリー内容の確認をお願いいたします

支払方法： ドロー発表を確認後、選考された選手は、決済番号が通知されます。必ず期日までにお支払いを済ませて下さい
決済番号は、「ログイン→会員サービス→履歴を見る」よりご確認ください。(手数料:330円)

※締切日以降はキャンセル出来ません。選考された選手は欠場の場合もお支払いが発生します

支払期限： ドロー発表から1週間以内

大会欠場： 締切日以降の欠場は、dear@estclub.co.jpへ届けて下さい

■組合せ： 10月6日(木) 予選組合せ発表 本戦は予選終了後 大会HPのみ <http://ytajr.estclub.co.jp/>

■問い合わせ： 甲府ジュニア大会事務局 〒400-0822 山梨県甲府市里吉3-8 エストテニスクラブ内
TEL055-222-0040 E-Mail：dear@estclub.co.jp FAX055-222-4030

■ディレクター： 富岡好平 ■レフェリー： 未定

- その他：雨天の時も会場に集合して下さい。運営上ナイターの場合もあります。個人登録証は携行して下さい。出場取り消しの場合は必ず届けを提出して下さい。
- その他 JTA テニスルールブックに従います。
- 天候により日程が変更される場合がありますので、必ず事前にホームページ等でご確認ください。
- リストに載った選手は、決められた日以降欠場しても参加料が必要です。
- 関東テニス協会ジュニアトーナメントペナルティー規定を採用します。
- 上の年齢種目に参加する選手、個人情報の取り扱い等については、関東テニス協会規定によります。
- 雨天等により途中中止の可能性もあります。
- またコロナウイルス感染状況により中止する事もあります。大会途中中止の場合返金はありません。
- 開催前の中止は手数料差引で返金となります。
- 会場は「密」を避けるため入場制限を行います。その他日常の検温・消毒など対策にご協力お願いします。

コロナウイルス感染防止に対する遵守事項

- 以下の事項に該当する場合は、自主的に大会会場への来場自体を見合わせること。
 - ・発熱、咳、咽頭痛など風邪の症状があり、体調がよくないと判断するとき。
 - ・同居家族や身近な知人に感染が疑われる方がいる場合。
 - ・過去14日以内に政府から入国制限や入国後の観察期間が必要な国・地域への渡航または該当地域の在住者との濃厚接触がある場合。
- マスクを必ず持参し、プレイ中以外はマスク着用を励行すること。
- こまめな手洗い、アルコール等による手指消毒を行うこと。
 - ・アルコール等の消毒液は大会運営本部、各コートに一ヶ所ずつ準備します。
- 他の利用者との距離（できるだけ2m以上）を確保すること。日傘の使用を推奨致します。
 - ・荷物置場や休憩場所、ベンチに座る時にも距離を確保できるようにしてください。
- 大きな声での会話や応援をしないこと。
- 試合中の順守事項 ・試合前後の挨拶は握手ではない方法で行うこと。
 - ・ポイント間、チェンジエンドの際には対戦相手との距離を確保すること。
 - ・ラケットや自らの試合で使用するボールなど、プレイに必要なもの以外はコートサーフェイスを含めできるだけ手で触れないこと。
 - ・タオルは手が触れる面と顔が触れる面を使い分け、プレイ中はできるだけ手で顔に触れるのを避けること。
- その他、感染防止に対する施設管理者や主催者からの指示に従うこと。



山梨学院大学